

# 図書館臨時休館に伴う返却ポスト一覧

令和6年12月18日に生涯学習センター中央会館の外壁が崩落したため、当面の間伊東図書館を臨時閉館し、図書館サービスを一部停止することになりました。利用者の皆様にはご不便をおかけしますが、安全確保のためご理解とご協力をお願いいたします。

これにより、生涯学習センター中央会館（図書館）の敷地内には立ち入れないことから、下記の3か所に臨時の返却ポストを設置しました。

## ●伊東市役所 1階 ATM 横

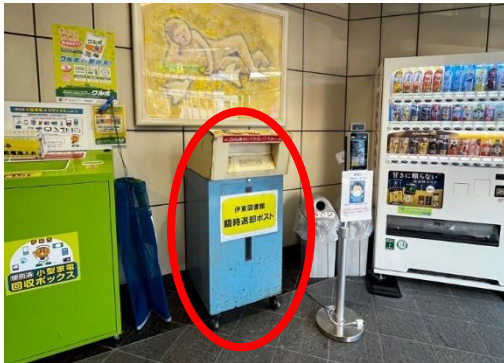
住所：伊東市大原 2-1-1



伊東市役所 1階 ATM コーナー

## ●生涯学習センターひぐらし会館 1階正面

住所：伊東市桜木町 1-1-17



ひぐらし会館 1階正面

## ●伊東市健康福祉センター 1階正面

住所：伊東市桜木町 2-2-3



健康福祉センター 1階正面

